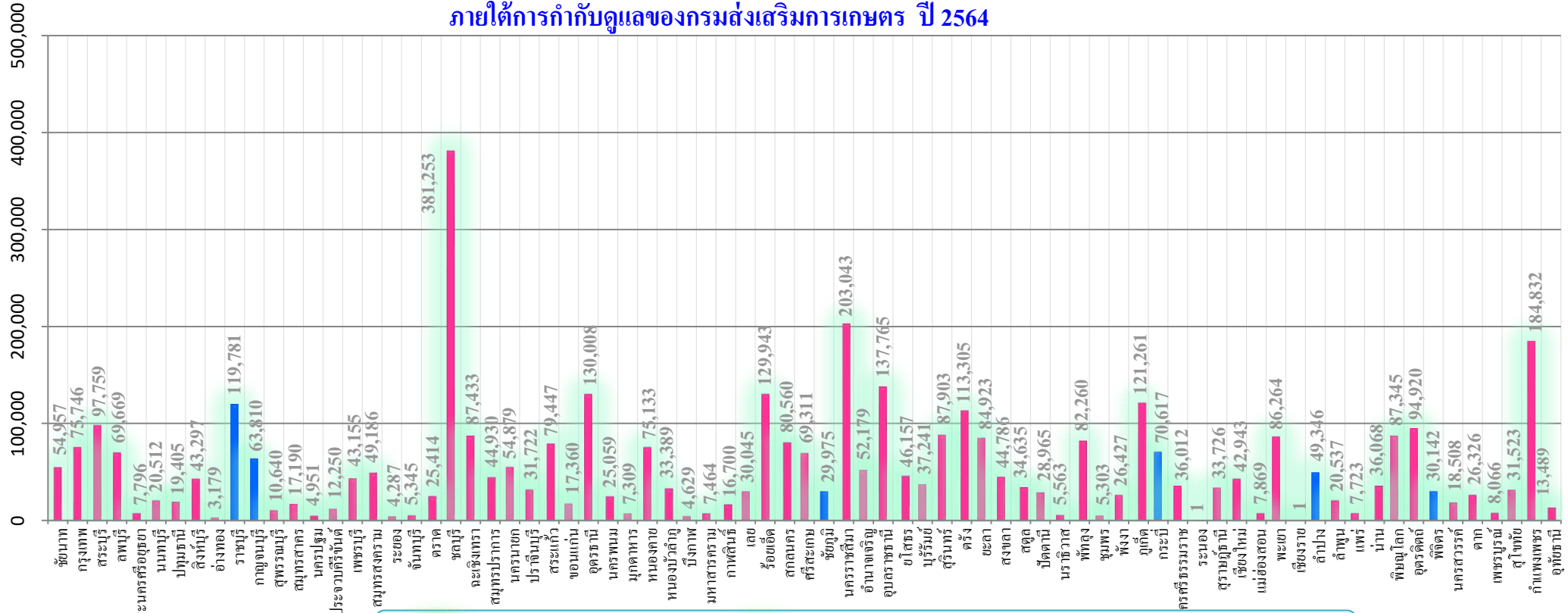


มูลค่าจำหน่ายสินค้าด้านการเกษตรเฉลี่ยต่อสัปดาห์ ของตลาดเกษตรกร จำนวน 77 จังหวัด

ภายใต้การกำกับดูแลของกรมส่งเสริมการเกษตร ปี 2564

มูลค่าการจำหน่ายเฉลี่ยต่อสัปดาห์ (บาท)



ข้อมูลตัดยอดวันที่ 25 กรกฎาคม 2564

■ ตลาดเกษตรกร 70 จังหวัด
 ■ ศูนย์เรียนรู้การบริหารจัดการสินค้าเกษตรตลาดเกษตรกร 7 จังหวัด

จังหวัด	ชัยนาท	กรุงเทพฯ	สระบุรี	ลพบุรี	อยุธยา	นนทบุรี	ปทุมธานี	สิงห์บุรี	อ่างทอง	ราชบุรี	กาญจนบุรี	สุพรรณบุรี	สมุทรสาคร	นครปฐม	ประจวบฯ	เพชรบุรี
จำนวนร้านค้ารวม	29	11	17	36	9	8	7	31	2	46	32	6	4	5	6	16
ยอดจำหน่ายรวม	54,957	75,746	97,759	69,669	7,796	20,512	19,405	43,297	3,179	119,781	63,810	10,640	17,190	4,951	12,250	43,155
จังหวัด	สมุทรสงคราม	ระยอง	จันทบุรี	ตราด	ชลบุรี	ฉะเชิงเทรา	สมุทรปราการ	นครนายก	ปราจีนบุรี	สระแก้ว	ขอนแก่น	อุดรธานี	นครพนม	มุกดาหาร	หนองคาย	หนองบัวลำภู
จำนวนร้านค้ารวม	21	8	3	14	90	33	6	21	18	44	9	39	11	4	44	12
ยอดจำหน่ายรวม	49,186	4,287	5,345	25,414	381,253	87,433	44,930	54,879	31,722	79,447	17,360	130,008	25,059	7,309	75,133	33,389
จังหวัด	บึงกาฬ	มหาสารคาม	กาฬสินธุ์	เลย	ร้อยเอ็ด	สกลนคร	ศรีสะเกษ	ชัยภูมิ	นครราชสีมา	อำนาจเจริญ	อุบลราชธานี	ยโสธร	บุรีรัมย์	สุรินทร์	ตรัง	ยะลา
จำนวนร้านค้ารวม	5	3	8	20	32	82	17	14	43	17	12	40	12	20	34	60
ยอดจำหน่ายรวม	4,629	7,464	16,700	30,045	129,943	80,560	69,311	29,975	203,043	52,179	137,765	46,157	37,241	87,903	113,305	84,923
จังหวัด	สงขลา	สตูล	ปัตตานี	นราธิวาส	พัทลุง	ชุมพร	พังงา	ภูเก็ต	กระบี่	นครศรีธรรมราช	ระนอง	สุราษฎร์ธานี	เชียงใหม่	แม่ฮ่องสอน	พะเยา	เชียงราย
จำนวนร้านค้ารวม	20	19	18	4	45	4	18	32	60	8	1	11	15	6	30	1
ยอดจำหน่ายรวม	44,786	34,635	28,965	5,563	82,260	5,303	26,427	121,261	70,617	36,012	1	33,726	42,943	7,869	86,264	1
จังหวัด	ลำปาง	ลำพูน	แพร่	น่าน	พิษณุโลก	อุตรดิตถ์	พิจิตร	นครสวรรค์	ตาก	เพชรบูรณ์	สุโขทัย	กำแพงเพชร	อุทัยธานี	สุโขทัย	รายน	รายได้
จำนวนร้านค้ารวม	67	12	7	12	29	39	23	7	10	4	19	79	15	24	53,435	
ยอดจำหน่ายรวม	49,346	20,537	7,723	36,068	87,345	94,920	30,142	18,508	26,326	8,066	31,523	184,832	13,489	รวมเฉลี่ย	1,677	4,082,851